



COLLEGE OF PATENT
AGENTS & TRADEMARK AGENTS

COLLÈGE DES AGENTS DE BREVETS ET
DES AGENTS DE MARQUES DE COMMERCE

College of Patent Agents and Trademark Agents 2024 Budget presentation

Collège des agents de brevets et des agents de marques de commerce Présentation du budget de 2024

12-14-2023

Budget update | Mise à jour du budget

- Since the previous Board meeting, minor edits have been made to the draft budget.
- The edits have been reviewed with the Audit & Risk Committee.
- The Audit & Risk Committee recommends the 2024 budget be presented to the Board approval.
- Depuis la réunion précédente du Conseil, des modifications mineures ont été apportées à l'ébauche du budget.
- Les modifications ont été examinées par le Comité de vérification et des risques.
- Le Comité de vérification et des risques recommande que le budget de 2024 soit présenté au Conseil d'administration pour approbation.

Budget Income | Budget pour les revenus

- **Licensee Fees**

- Class 1 fee set as \$1,800 (\$1,000, 2023)
- Class 1 “dual agents” \$2,700 (\$1,500, 2023)
- New Class 2 \$1,500

- **Exam Revenue**

- New Knowledge based exams in Spring, Skills exams in Fall. Increased fees will partially offset/recover the increased costs of the program.

- **Interest Income**

- Interest on short-term GIC.

- **Income Contingency**

- New \$100,000 for potential income shortages.

- **Droits des titulaires de permis**

- Droits des permis de catégorie 1 fixés à 1 800 \$ (1 000 \$ en 2023)
- Droits des permis de catégorie 1 pour les titulaires de deux permis d'exercice fixés à 2 700 \$ (1 500 \$ en 2023)
- Droits des nouveaux permis de catégorie 2 fixés à 1 500 \$

- **Revenus provenant des examens**

- Nouveaux examens de connaissances théoriques au printemps, examens des connaissances appliquées à l'automne. L'augmentation des frais d'examen compensera partiellement la hausse des coûts du programme.

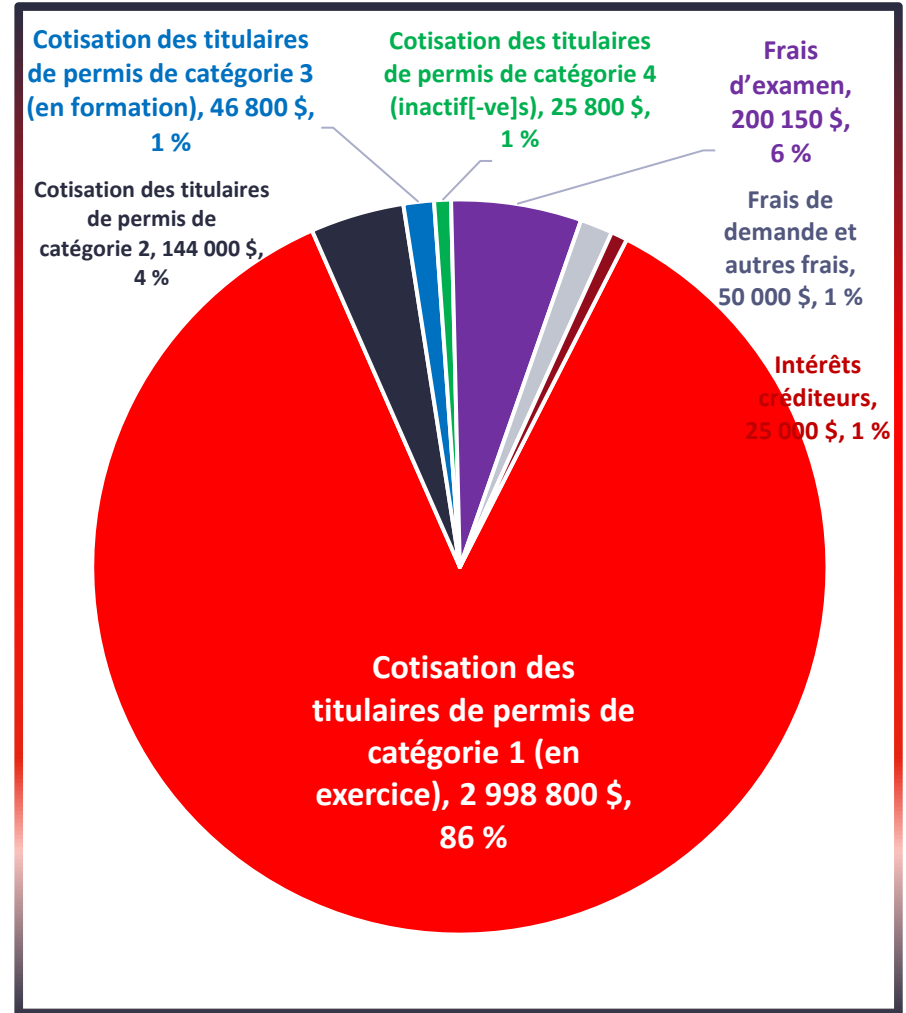
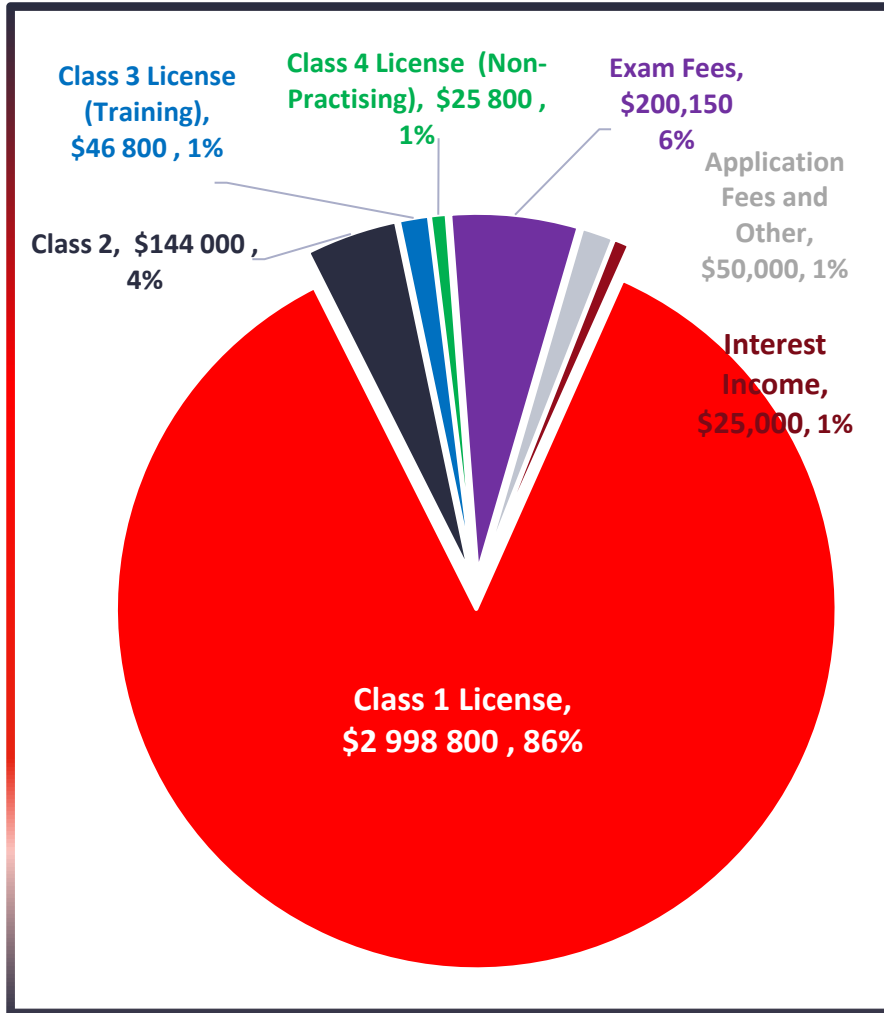
- **Intérêts créditeurs**

- Intérêt des CPG à court terme

- **Réserve pour le revenu**

- Nouveau montant de 100 000 \$ pour les pénuries potentielles.

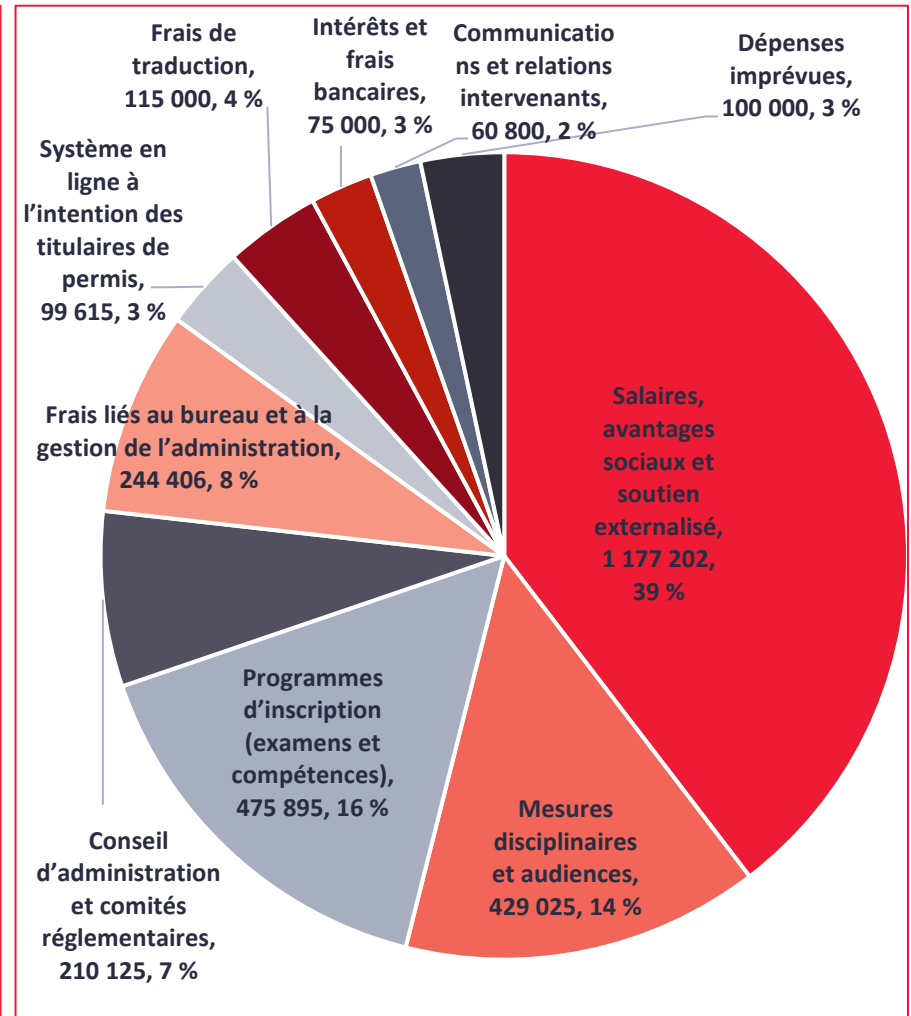
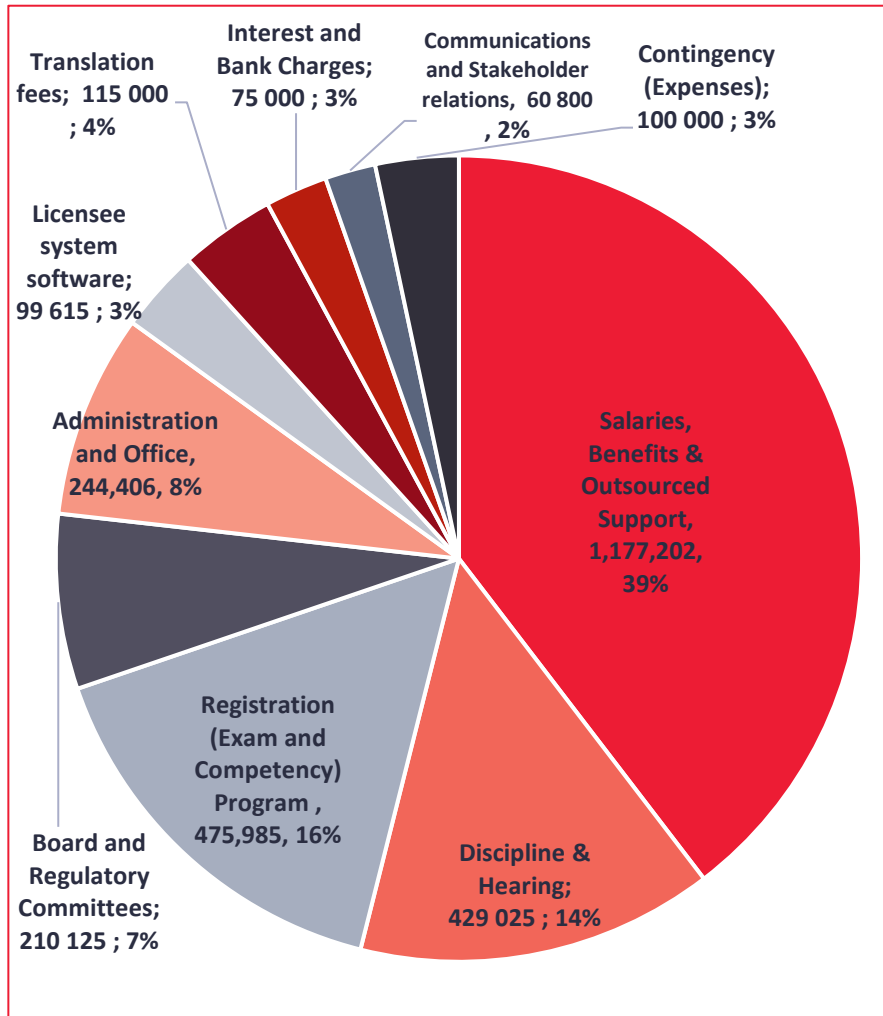
Budget Income | Budget pour les revenus



Budget Expenses | Dépenses prévues au budget

- **Board & Regulatory Committees** – fewer but longer meetings and planning
- **Discipline & Hearing** – increase in number and complexity of matters brought to CPATA
- **Registration (Exam & Competency)** – further development of program and additional exams
- **Salaries & Benefits** – market increases and additional support for programs.
- **Translation** – increase in volume of written and live interpretation.
- **Comms & Stakeholder relations** – increased costs for enhanced outreach and engagement initiatives.
- **Expense Contingency** – set at \$100,000
- **Conseil d'administration et comités de réglementation** – réunions et planifications moins nombreuses, mais plus longues
- **Comité de discipline et audiences** – augmentation du nombre et de la complexité des cas présentés au CABAMC
- **Inscription (examens et compétences)** – poursuite de l'évolution du programme et examens supplémentaires
- **Salaires et avantages sociaux** – augmentations des taux du marché et soutien supplémentaire pour les programmes
- **Services de traduction** – augmentation du recours aux services de traduction et d'interprétation
- **Communications et relations avec les parties intervenants** – augmentation des coûts des initiatives améliorées de sensibilisation et de mobilisation
- **Contingence pour les dépenses imprévues** – fixé à 100 000 \$

Budget Expenses | Dépenses prévues au budget



Operations Budget | Budget de fonctionnement

	<u>Budget '23</u>	<u>Budget '24</u>
Income:		
License Fees	2,120,000	3,215,400
Exam Fees	157,500	205,750
Application Fees and Other	53,500	50,000
Interest		25,000
Contingency (Income)		(100,000)
Total Income	2,330,500	3,396,150

Expenses:		
Salaries, outsourced Support	1,026,705	1,177,202
Discipline & Hearing	317,750	429,025
Registration Programs	290,000	475,985
Board, Regulatory Committees	203,400	210,125
Administration and Office	172,013	244,406
Licensee system software	72,200	108,168
Translation fees	65,000	115,000
Credit card and bank charges	45,432	75,439
Comms and stakeholder relations	38,000	60,800
Contingency (Expenses)	100,000	100,000
Total Expenses	2,330,500	2,996,150

Less: Contribution to Reserves - 350,000

Net Surplus 50,000

Add: Opening Reserve/Net Assets \$ 304,883 \$ 289,883

Ending Reserve / Net Assets \$ 304,883 \$ 689,883

	<u>Budget de 2023</u>	<u>Budget de 2024</u>
Revenus :		
Cotisation des titulaires de permis	2 120 000	3 215 400
Frais d'examens	157 500	205 750
Frais de demande et autres frais	53 500	50 000
Intérêts		25 000
Réserve (revenus)		(100 000)
Revenus totaux	2 330 500	3 396 150

Dépenses :		
Salaires, soutien externalisé	1 026 705	1 177 202
Mesures disciplinaires et audiences	317 750	429 025
Programmes d'inscription	290 000	475 985
Conseil d'administration, comités réglementaires	203 400	210 125
Frais liés au bureau et à la gestion de l'administration	172 013	244 406
Système en ligne à l'intention des titulaires de permis	72 200	108 168
Frais de traduction	65 000	115 000
Frais de carte de crédit et frais bancaires	45 432	75 439
Communications et relations avec les parties prenantes	38 000	60 800
Fonds de réserve (dépenses)	100 000	100 000
Dépenses totales	2 330 500	2 996 150

Réduction : Contribution aux réserves - 350 000

Excédent net - \$ 50 000 \$

Ajout : Réserve et actifs nets pour le début de l'exercice 304 883 \$ 289 883 \$

Réserve et actifs nets pour la fin de l'exercice 304 883 \$ 689 883 \$

Financial Position

Situation financière

	<u>Forecast '23</u>	<u>Budget 24</u>
Assets		
Cash	400,000	345,000
HST/GST Rebate Receivable	40,000	40,000
Prepaid Expenses	22,000	17,000
Short-term investments (GIC)	-	510,000
Total Current Assets	462,000	912 000
Fixed Assets	5,656	5,490
Total Assets	467,656	917,490
Liabilities		
Accounts Payable	74,773	122,607
Accrued Payables	103,000	105,000
Total Liabilities	177,773	227,607
Opening Net Assets (Op' Reserves)	304,883	289,883
Surplus (deficit) Revenues/Expenses	(15,00)	400,000
Total Net Assets	289,883	689,883
Total Liabilities and Net Assets	\$ 467,656	\$ 917,490

	<u>Prévisions de 2023</u>	<u>Budget de 2024</u>
Actifs		
Liquidités	400 000	345 000
Rabais sur la TVH/TPS pour les comptes débiteurs	40 000	40 000
Charges payées d'avance	22 000	17 000
Placements à court terme (CPG)	-	510 000
Total des actifs à court terme	462 000	912 000
Actifs fixes	5 656	5 490
Total des actifs	467 656 \$	917 490
Passifs		
Créditeurs	74 773	122 607
Comptes fournisseurs à payer	103 000	105 000
Total des passifs	177 773	227 607
Actifs nets pour l'ouverture (réserves pour l'ouverture)	304 883	289 883
Excédent (déficit) des revenus par rapport aux dépenses	(15 000)	400 000
Total des actifs nets	289 883	689 883
Total des passifs et des actifs nets	467 656 \$	861 404 \$

Questions?